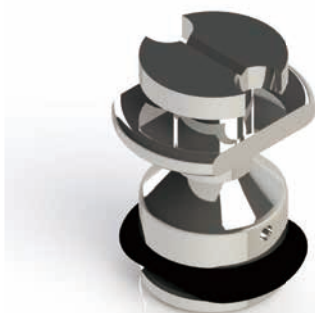


デュアル・トップ オートスクリューⅢ 印象採得器材

インプレッション キャップ JA スクリューレプリカ JD スクリューレプリカ G2 スクリューレプリカ

精度の高いワイヤー技工物の作製が可能になり
口蓋正中スクリューのフォースアプリケーションが広がります



インプレッション キャップ



JA スクリューレプリカ



JD スクリューレプリカ



G2 スクリューレプリカ

製品コード	製品名	標準販売価格(税抜)
111-IM-001	インプレッション キャップ (1個入) 交換用 Oリング 5個付属	10,000円
111-RP-JA	JA スクリューレプリカ (4本入)	12,000円
111-RP-JD	JD スクリューレプリカ (4本入)	12,000円
111-RP-G2	G2 スクリューレプリカ (4本入)	12,000円

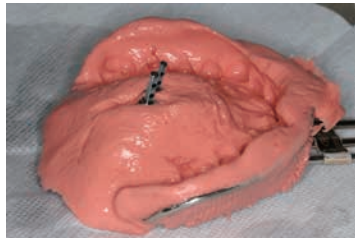


スクリューのホールやヘッドの
スロットの方向がわかるインジ
ケーターが付いており、ホール
やスロットを活用した、ワイヤー
技工物の製作が可能です。

印象採得ステップ (資料提供 かながわ矯正歯科 六地藏診療所 金川 京市先生)



1. インプレッション キャップをスクリューに接続し、印象材を用いてインプレッションキャップを取込みます



2. スクリューと同型のスクリューレプリカを方向を確認して差し込みます



3. 石膏を流し込み、石膏模型を作成します



4. 作成された石膏模型上で技工作業を行います

ご使用に際しましては、以下の点にご注意ください

- インプレッション キャップをスクリューに装着する際は、口腔内での脱落後の誤嚥を防ぐ為、インプレッション キャップにフロス等を巻きつけてご使用ください。
- デュアル・トップオートスクリューⅢ JA・JD・G2の口蓋正中中部植立スクリュー以外に使用しないでください。
- アルジネート印象材でインプレッションキャップが外れない場合及び精密技工作業をする場合、シリコーンラバー印象材を使用してください。
- 2本以上のスクリューを同時に印象採得する場合は、スクリューを可及的平行性を維持しながら植立してください。スクリュー間の角度が10°以上になる場合、インプレッション キャップがスクリューから外れない恐れがあります。
- 外れないでインプレッション キャップがスクリュー側に残った場合は、インプレッション キャップ外してインプレッション キャップの方向を確認して再度印象材の中に嵌め込み使用してください。

一般名称：歯科印象採得用器材

届出番号：13B1X00199JE0005

製造販売者 株式会社プロシード ProSeed

〒150-0002 東京都渋谷区渋谷2-10-13 東信青山ビル
TEL 03-5468-1666 FAX 03-5468-1650
URL <http://www.proseedcorp.com>

製造業者 Jeil Medical Corporation, Korea

デュアル・トップオートスクリューⅢ 印象採得器材 注文用紙

FAX No: 03-5468-1650

* FAXの誤送信が増えております。
FAX番号をお間違えにならぬようご注意ください。

宛先：株式会社プロシード

(お問合せ電話番号：03-5468-1666)

* 弊社の営業日は土日祝日を除く月曜日から金曜日となります。
* 金額にかかわらず、時間指定便、航空便(沖縄除く)を使用する場合は
別途運送代金をご請求させていただく場合がございます。

<お客様御記入欄>

貴院名：

御芳名：

住所：〒

電話番号：

◆◆ ご注文内容 ◆◆

製品コード	製品名	価格	数量	ご注文金額
111-IM-001	インプレッション キャップ (1個入) 交換用 Oリング 5個付属	10,000円		
111-RP-JA	JA スクリューレプリカ (4本入)	12,000円		
111-RP-JD	JD スクリューレプリカ (4本入)	12,000円		
111-RP-G2	G2 スクリューレプリカ (4本入)	12,000円		
合計				円

注)上記価格は消費税を含んでおりません。お支払額は消費税を加えた価格となります。

◆◆ お支払方法 ◆◆ 以下のお支払方法のうちいずれかをご選択いただきますようお願い致します。

- 銀行または郵便局からの振込み・・・振込み手数料は、お客様のご負担となります。(請求書到着後、2週間以内のお支払いをお願い致します。)
- 代金引換(現金)・・・佐川急便の代金引換システムを使用します。振込み手数料は、弊社で負担致します。
- 代金引換(クレジットカード)・・・佐川急便の代金引換システムを使用します。振込み手数料は、弊社で負担致します。
- (ご使用いただけるカード：VISA, JCB, Master, Orico, SAISON, OMC, アメリカンエキスプレス, ジャックス, DC, UFJ, NICOS, KC CREDIT, Diners Club, AEON, Life CARD, CF Card, 全日信販, アプラス, ティーエスキュービック)

*新たに以下の方法をお選びいただけるようになりました。口座引き落とし及びクレジットカード決済をご希望のお客様は、あらかじめ別途登録が必要となります。登録の詳細につきましては経理担当者よりご説明いたします。

- 口座引き落とし
- クレジットカード決済

201610HP